



Jersey Nieve



www.tejersincosturas.com

Aprende a tejer sin costuras con nuestros cursos online

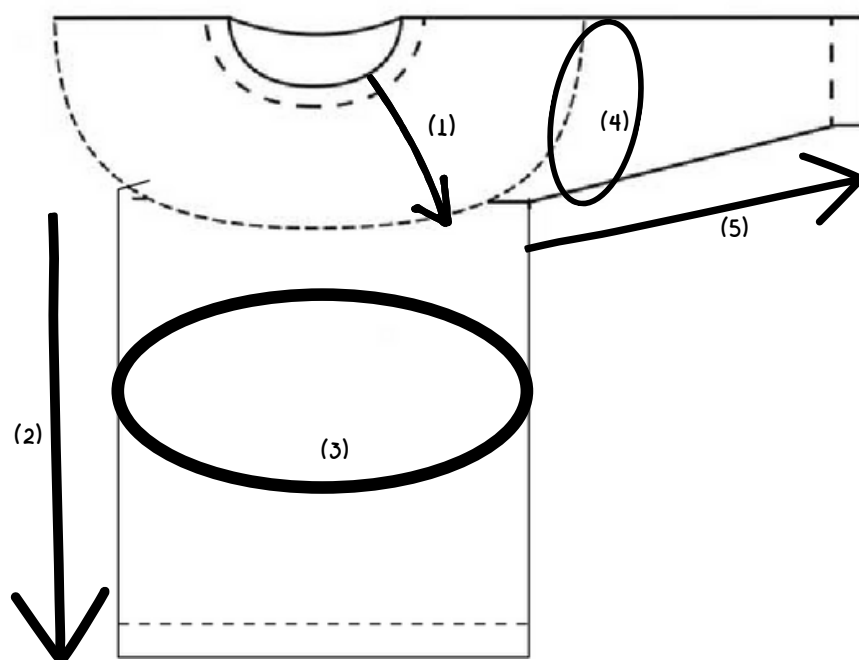


Tamaño

tallas S-M-L-XL- XXL- XXXL

Medidas expresadas en cm. Incluye holgas del jersey.

	S	M	L	XL	XXL	XXXL
Sisa (1)	26	27	29	30	31	32
Largo (2)	36	37	38	40	42	42
Contorno Pecho (3)	88	96	104	116	126	138
Contorno Brazo (4)	32	36	40	42	44	46
Largo Manga (5)	50	50	51	51	52	52





Materiales Necesarios

Lana

Meu Bem de Rosarios 4 que tiene un grosor 3 (Light, DK)

Color Gris Perla 100-100-100-150-150-150 gr

Color Negro 450-500-550-600-650-700 gr

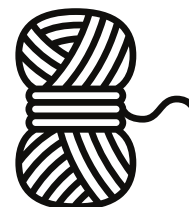
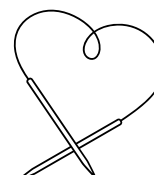
Agujas

Puntas intercambiables de 3,5 mm o del número que se necesite para realizar la muestra.

Cables de distintos tamaños.

Marcadores

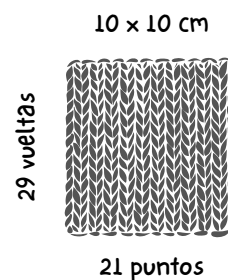
Agujas auxiliares (para reservar puntos de las mangas)



Muestra

Con agujas de 3,5 mm montaremos 21 puntos que tejaremos 29 vueltas a punto de jersey. El resultado debe darnos 10 x 10 cm.

El tamaño de las agujas es el que he utilizado, si tiene más puntos para 10 cm, cambiar a unas agujas más grandes. En caso contrario si tiene menos puntos en 10 cm cambiar a un tamaño de agujas más pequeño.





Observaciones Generales

El jersey está tejido en redondo de arriba a abajo con patrón de jacquard nórdico. Tejemos todas las vueltas del jersey con punto de jersey del derecho, exceptos los elásticos que los tejemos con 2 puntos del derecho y 2 puntos del revés.

Es opcional tejer una elevación del cuello antes de iniciar el patrón de jacquard. Si optamos por hacerlo empezaremos a partir del inicio de vuelta en la parte central posterior del cuello, tejiendo por el lado derecho 11-11-12-13-13-14 puntos derechos después del marcador. Girar, apretar el hilo y tejer 22-22-24-26-26-28 puntos del revés. Girar de nuevo, apretar el hilo y tejer 33-33-36-39-39-42 puntos del derecho, apretar el hilo y tejer 44-44-48-52-52-56 puntos del revés. Girar por última vez, apretar el hilo y tejer hasta el principio de vuelta.

Aumentar puntos

Añadir un punto con una lazada retorcida. En la vuelta siguiente, tejer la lazada retorcida para evitar que se formen agujeros.

Diminuir puntos

Tejer 2 puntos juntos del derecho.



Instrucciones

Cuello

Montar 112-128-136-144-144-148 puntos en la aguja circular con el color de lana elegida para el fondo.

tejer un elástico de 2 puntos del derecho y 2 puntos del revés de 2 cm de ancho.

Si se desea (es opcional) y para mejor ajuste de la prenda tejer una elevación del escote para que el canesú sea ligeramente más alto en el lado de la espalda. En caso de omitir este paso el escote será igual en tamaño de delante que de detrás.

Canesú

Para la tallas S, M y L no es necesario hacer esta primera vuelta antes de iniciar a tejer el gráfico ya que tenemos los puntos necesarios para hacer las repeticiones. Para el resto de tallas tejeremos una primera vuelta en la que aumentaremos 0-0-0-8-16-20 puntos repartidos equitativamente entre los puntos de la vuelta anterior.

Empezamos a tejer 28-32-34-38-40-42 repeticiones del gráfico. Una vez tejido por completo debemos tener 280-320-340-380-420 puntos.

A continuación seguiremos tejiendo de la siguiente manera en función de la talla:

S: tejer una vuelta más en la que aumentaremos 8 puntos repartidos entre los puntos de la vuelta anterior. Tendremos un total de 288 puntos y 26 cm de sisa.

M: tejer las vueltas necesarias hasta alcanzar los 27 cm de sisa.

L: tejer una vuelta en la que aumentaremos 6 puntos repartidos entre los puntos de la vuelta anterior. Tendremos un total de 346 puntos y seguir tejiendo hasta tener 29 cm de sisa.

XL: tejer las vueltas necesarias hasta alcanzar los 30 cm.

XXL: tejer las vueltas necesarias hasta alcanzar los 31 cm.

XXXL: tejer una vuelta en la que aumentaremos 6 puntos repartidos entre los puntos de la vuelta anterior. Tendremos un total de 426 puntos y seguir tejiendo hasta tener 32 cm de sisa.



Reservar puntos de las mangas

tejer 42-46-49-52-60-65 puntos (mitad de la espalda), deslizar 60-68-74-78-80-82 puntos en un cable o aguja auxiliar para la manga, montar 8-8-10-10-12-14 puntos nuevos en la hilera (estos puntos quedan debajo de la manga), tejer 84-92-99-112-120-131 puntos (delantero del jersey), deslizar los 60-68-74-78-80-82 puntos siguientes en un cable o aguja auxiliar para la otra manga, montar 8-8-10-10-12-14 puntos y tejer los 42-46-50-56-60-66 puntos restantes.

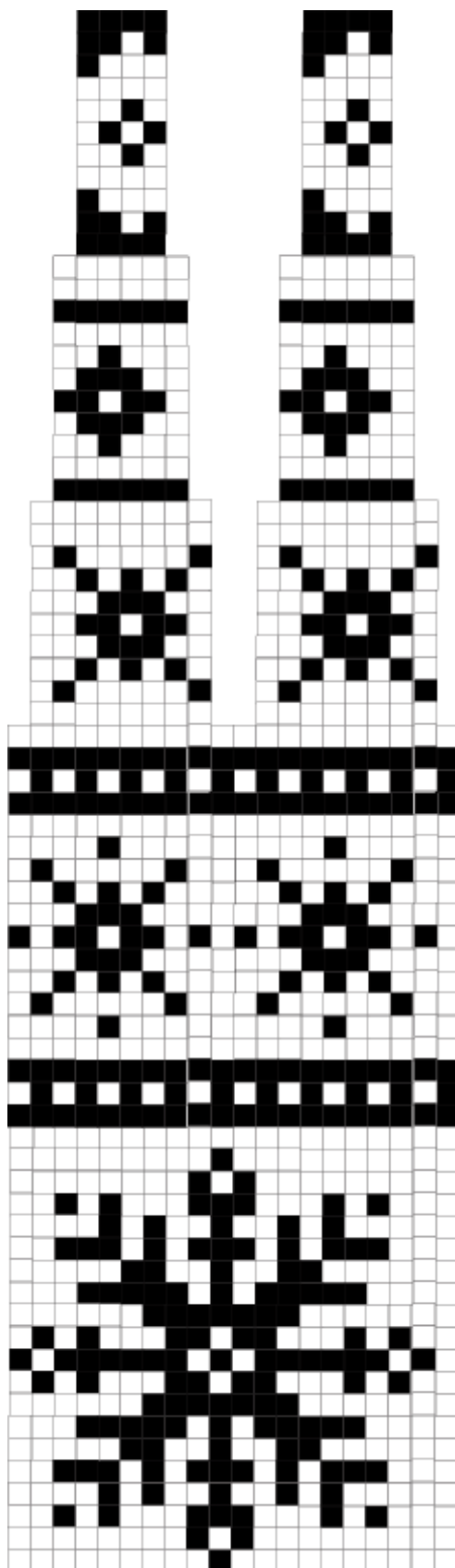
Cuerpo

tejer a punto de jersey hasta que mida aprox. 31-32-33-35-37-37 cm y tejer otros 5 cm de elástico (2 puntos del derecho, 2 puntos del revés). En total aprox. el largo de jersey medirá 36-37-38-40-42-42 cm.

Manga

Colocar los 60-68-74-78-80-82 puntos reservados en la aguja circular y añadir 8-8-10-10-12-14 puntos nuevos montados debajo de la manga. Total tendremos 68-76-84-88-92-96 puntos en la aguja. Colocar un marcador en el centro de los 8-8-10-10-12-14 puntos. Disminuir 24-30-36-38-40-42 puntos en total repartidos en 12-15-18-20-21 vueltas (se disminuyen 2 puntos en cada vuelta de disminuciones) y a la vez repartidos a lo largo de los 45-45-46-46-47-47 cm a tejer de manga antes de tejer 5 cm de elástico con los puntos restantes.

Gráfico



www.tejersincosturas.com

Aprende a tejer sin costuras con nuestros cursos online